

Entscheid im Informalturnier 2021-2022 der Schwalbe

Abteilung: Studien Preisrichter: Yochanan Afek

Ich habe 42 Originalaufgaben vom Studiensachbearbeiter Michael Roxlau erhalten. Mein Dank geht an ihn, und auch an Gady Costeff für die Überprüfung der Kandidaten auf Originalität. Das generelle Niveau der Aufgaben war außergewöhnlich hoch, woher meine Entscheidung rührt, mehr Preise als üblich zu vergeben. Drei spezielle Preise ohne Rangfolge werden für bemerkenswerte originelle Präsentationen besonderer Themen verliehen.

1.-2. Preis 18712
Michael Pasman



Gewinn (4+3)

1.-2. Preis 18841
Jan Rusinek



Remis (6+4)

3. Preis 18454
Gunter Sonntag



Remis (5+4)

1.-2. Preis: 18712 von Michael Pasman

1.Kg4!! TT 1.Kf4? S2c4! ZZ X2 2.Tc7 Kd8 3.Tc6 Ke7 4.Tc8 Sb7! 5.Te8+ Kd6 6.Kf5 Se3+ 7.Kf6 Sg4+ 8.Kf5 Se3+ 9.Kf6 Sg4+ 10.Kg5 Se5!= 1.– S2e4 1.– S2c4 2.Kf4! ZZ X1 Sb6 3.Ke5 Sb5 4.Tb7 Sc4+ 5.Kf4! Sd4 (5.– Sc3 6.Tb8±) 6.d8D+ K:d8 7.Td7+ ± **2.d8D+! K:d8 3.Td7+! A) 3.– Ke8 4.Kf4! Kf8 4.– Sc5 5.T:d6 Kc7 6.Ke5± 5.Ke5! Se8 6.Tf7+! 6.K:c4? Sf6+= 6.– Kg8 7.K:e4 Sd6+ 8.Kd5! S:f7 9.e7!± B) 3.– Kc8 4.Kf4! Se8 5.K:e4 Sf6+ 6.Kf5! S:d7 7.e7!±**

Einem exzellenten Schlüsselzug – gestützt auf einem gegenseitigem Zugzwang – folgen zwei Echovarianten, die in gespiegelten Stellungen enden. Perfekte Harmonie!

1.-2. Preis: 18841 von Jan Rusinek

1.b7 1.Ta7+? Kb5∓ 1.– Sc4 1.– Db6 2.h7 D:d6+ 3.Ka8 Da6+ 4.Kb8 Dh6 5.Ka8 Sc4 6.b8D Sb6+ 7.Ka7 D:g7+ 8.Db7 Sc8+ 9.Kb8 Se7 10.Da7+ Kb5 11.Db7+ Kc4 12.D:c7= **2.h7** 2.d7? Db6 ∓ 2.– Dh1 3.d7 Dh2+ **4.e5!** 4.Ka8? Sb6+ 5.Ka7 Se5! 6.b8D Sc6+ 7.Kb7 D:b8+ 8.K:c6 Sc4! 9.Kc5 Dc7+ 10.Kd4 Kb4+ 4.– D:e5+ **5.Ka8 Sb6+ 6.Ka7 Sb4 7.d8S!!** 7.d8D? Sc6#; 7.b8D? Sc6+ 8.Kb7 D:b8+ ∓ 7.– D:g7 **8.h8D! D:h8 9.b8D Dg7+** 9.– Dd4 10.Sb7+ Ka4 (10.– Kb5 11.Sd6+=) 11.Sc5+= **10.Dc7!!** 10.Db7? Df6! (10.– Dg6!) 11.Dc7 Kb5 12.Kb7 Df3+ 13.Sc6 Sc4∓; 10.Sb7+? Kb5∓ **10.– D:c7+ 11.Sb7+ Ka4 patt**

Weiß gibt fast sein gesamtes Material für ein Modell-Fesselungspatt seines verbliebenen Umwandlungsspringers. Das angenehm fließende Spiel gipfelt in das wichtige 10.Dc7!!

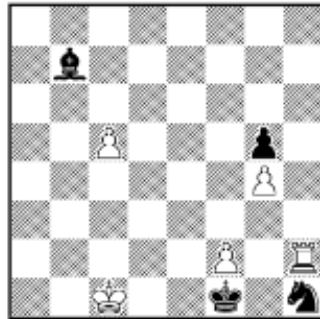
3. Preis: 18454 von Gunter Sonntag

1.Tb2+ Lb3! 1.– Ka5 2.Ld2+ Ka4 3.Lb5+ Ka3 4.T:c2= **2.T:b3+ Kc5** 2.– Kc6 3.Lb5+ Kc7 4.Lf4+ S:f4 5.Tc3+=; 2.– Kc7 3.Tb7+= **3.Le3+!** 3.Kb7? D:f1 4.Tc3+ Kb4 5.Ld2 Db5+ 6.Kc8 Sb6+ ∓ 3.– S:e3 4.Tc3+ **Kb6 5.Tb3+ Kc7** 5.– Kc6 6.Tc3+= (6.Lb5+? Kc5∓) **6.Tc3+ Kd8** 6.– Kd7 7.Lb5+=

(7.Td3+? Sd5! 8.T:d5+ Kc6 9.Lb5+ Kb6!?) 7.Td3+ 7.Kb7? Dg7+ 8.Ka6 Df6+ 9.Kb7 Df7+ 10.Kb8 Df4+ 11.Kb7 De4+ 12.Tc6 De7+ 13.Ka6 Da3+ 14.Kb7 Db3+ 15.Ka6 Da2+ 16.Kb7 Df7+ 17.Ka6 D:f1+ ± 7.– Sd5! 7.– Ke7 8.Kb7(Kb8)= 8.T:d5+ Kc7 9.Lg2! Df2 9.– D:g2 patt 10.Lf3! De3 11.Le4! D:e4= patt 11.– Df4 12.Tc5+ Kb6 13.Tc6+=; 11.– Da3 12.Tb5=

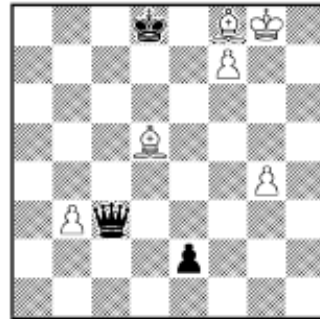
Die höchst ästhetische Serie gegenseitiger hübscher Ablenkungsoffer schließt mit einer Wahl zwischen positionellem Remis oder Fesselungspatt.

4.-5. Preis 19162
Jarl Henning Ulrichsen



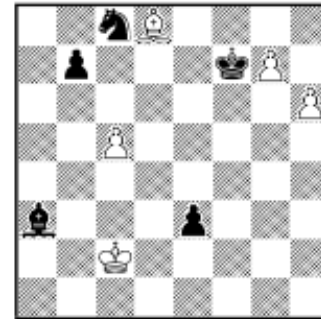
Gewinn (5+4)

4.-5. Preis 18778
Paul Răican



Gewinn (6+3)

6. Preis 19164
Michael Pasman



Remis (5+5)

4.-5. Preis: 19162 von Jarl Henning Ulrichsen

1.f4! g:f4 2.g5 Kg1 2.– Sf2 3.g6 Sd3+ 4.Kb1 S:c5 (4.– Le4 5.g7 S:c5+ 6.Kb2) 5.g7±; 2.– Sg3 3.g6 Sf5 4.Th5 Se7 5.Th7± 3.Th7! 3.Th8? f3 4.g6 f2 5.Tf8 Sg3 6.g7 Ld5 7.c6 Se4= 3.– Le4 3.– Ld5 4.Td7± 4.Th4 Sg3 4.– Sf2 5.Kd2!± (5.T:f4? Sd3+ 6.Kd2 S:c5=) 5.T:f4! 5.Kd2? f3± 5.– Se2+ 6.Kd2 S:f4 7.Ke3 Se6 7.– Sh3 8.K:e4 S:g5+ 9.Kd5!±; 7.– Sd3 8.K:e4 S:c5+ 9.Kf5!± 8.K:e4 A) 8.– S:g5+ 9.Kd5! Sh7 10.Ke5 Sg5 11.c6 Sf7+ 12.Kd5!± B) 8.– S:c5+ 9.Kf5! Sb7 10.Ke5 Sc5 11.g6 Sd7+12.Kf5!±

Ein scharfer Einleitungskampf eines Turms gegen zwei Leichtfiguren führt zum Turmopfer, gefolgt von zwei symmetrischen Varianten, die in Minimal-Echo-Stellungen ausklingen.

4.-5. Preis: 18778 von Paul Răican

1.Le7+ 1.Ld6? Df6 2.f8D+ D:f8+ 3.L:f8 e1D= 1.– K:e7 2.f8D+ Kd7 3.Df7+ Kd8 4.Le6 Dd4.– Dd2 5.Df8+ Kc7 6.De5+ Kb8 (6.– Kd8 7.Lf5!±) 7.De5+ Ka7 8.Ld5! (8.Dc7+? Ka8 9.Ld7 Dg5+ 10.Kf7 De7+ 11.K:e7 e1D+=) 8.– e1D 9.Dc7+ Ka6 10.Lc4# 5.Df8+ Kc7 6.Dc8+ Kb6 6.– Kd6 7.Da6+ Ke7 8.D:e2± 7.Db8+! 7.Lc4? e1D 8.Db8+ Kc6 9.Lb5+ Kd5 10.Db7+ Ke5 11.De7+ Kf4 12.D:e1 Dd5+= 7.– Ka5 7.– Kc6 8.Da8+ Kc7 9.Da5+ ± 8.Da8+ Kb6 8.– Kb4 9.Da4+ Kc5 (9.– Kc3 10.Da1+ ±) 10.Da7+ ± 9.b4!! De5 9.– e1D 10.Da5+ Kb7 (10.– Kc6 11.b5+ Kb7 12.D:e1±) 11.Ld5+ Kc8 12.Da8(Da6)+ Kd7 13.Dc6+ Kd8 14.Dd6+ ± 10.Dd8+ Ka7 11.Lc8! De4 11.– e1D 12.Dd7+ Kb6 13.Db7# 12.Dc7+ Ka8 13.Lb7+!! D:b7 14.Da5+ Da7 14.– Kb8 15.De5+ ± 15.Dd5+ Db7 16.Da2+ Kb8 17.D:e2±

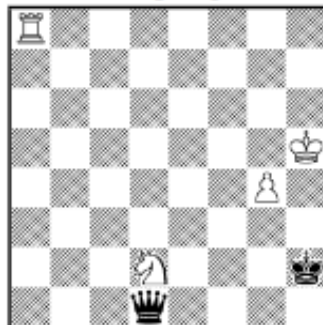
Das präzise und lange Duell der beiden Damen wird durch das stille 9.b4!! und das überraschende Läuferopfer unterlegt. Es ist recht ungewöhnlich, solche Genauigkeit in einem Damenendspiel dieser Länge zu beobachten.

6. Preis: 19164 von Michael Pasman

1.Lf6! 1.Kd3? L:c5± 1.– Kg8 1.– L:c5?? 2.h7± 2.Ld4! 2.Kd3 L:c5±; 2.h7+ K:h7 3.Ld4 Lb4 4.L:e3 K:g7± 2.– e2 3.h7+! TT 3.Kd2? Lc1+! 4.K:e2 L:h6± X1 3.– K:h7 4.Kd2 e1D+ 5.K:e1 Lc1 6.Ke2 Lh6 X2 7.Kd3 L:g7 8.Lf2! TT 8.Lg1? Kg6 9.Kc4 Sa7 10.Kd5 Kf5 11.Kd6 Le5+ 12.Kd7 Y1 Lb8! 13.Lf2 Kc4± 8.– Kg6 9.Kc4 Sa7 10.Kd5 Kf5 11.Kd6 Le5+ 12.Kd7 Y2 Ke4 13.c6! S:c6 14.Lb6! Sa7! 14.– Kd5 15.Kc8= 15.L:a7 Ld4 16.Lb6! 16.Kc7? b5±; 16.Lb8? b5 17.Kc6 b4 18.Ld6 b3± 16.– L:b6 17.Kc8=

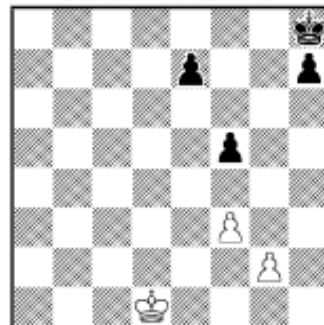
Mit einer Figur weniger überlebt Weiß heldenhaft die lange Schlacht durch höchstpräzises Spiel auf beiden Seiten.

Spezialpreis 19168
Jan Sprenger



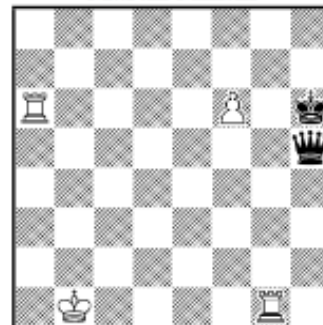
Remis (4+2)

Spezialpreis 19167
Rainer Staudte
Michael Schlosser



Remis (3+4)

Spezialpreis
Nr. 5 Artikel
„Allumwandlung im
6-Steiner“
Martin Minski



Gewinn (4+2)

Spezialpreis: 19168 von Jan Sprenger

1.Ta2! 1.Td8? Dc2! 2.Td4 Dc8+! 3.Kg5 De5+ 4.Kg6 Kh3 5.Sf3 Dc6+ 6.Kg5 Dc3+ ♣; 1.Sc4?? Dd5+ ♣
1.– Dh1! 2.g5? Kg3+ 3.Kg6 Dc6+ 4.Kg7 Dd7+ ♣; 2.Kg5?? Dd5+ ♣; 2.Kh4? De1+ 3.Kh5 De8+! ♣
2.– Kg1+ 3.Kg5 D:c4 4.Ta1+! Kf2 5.Ta2+ Kc3 6.Ta3+ Kd2 7.Ta2+ Kc3 8.Ta3+! 8.Ta6? De5(Dc3)+
9.Kh4 Kd2♣; 8.Tf2? Dc3+! 9.Tf4 Kd3 10.Kf5 Dd2 11.g5 Ke3♣ 8.– Kb4 9.Ta6 De5+ 10.Kh4!
10.Kg6? De2♣; 10.Kh6? De2 11.Tg6 Kc5♣ 10.– De7+ 11.Kh5! 11.g5?? De1+ 12.Kh5 De2+ ♣ 11.–
Kc3 12.Th6! 12.g5?? Dc2+ ♣ 12.– Kd3 13.g5 Ke4 14.Tf6= The fortress is completed.

Ein geduldiger und ungewöhnlicher Aufbau einer bekannten Festung mit verschiedenen Taktiken, erwähnenswert ist die Schaffung und Bedienung gegenseitiger Batterien. Instruktive und künstlerische Super-Miniatur!

Spezialpreis: 19167 von Rainer Staudte & Michael Schlosser

1.f4! 1.Ke2? e5! 2.f4 e4! ♣ 1.– Kg7 2.Ke2! Kf6 3.Ke3! 3.Kd3? Kg6! 4.Kc3 Kh5! 5.Kf3 Kh4! ♣;
3.Kf3? Ke6! 4.Ke3 Kd5! ♣ 3.– Kf7 4.Kd4! Kf6 4.– Kg6 5.Ke5! Kh5 6.K:f5!= 5.Ke3! Ke6 6.Kd4!
6.Kd3? Kd5! ♣ 6.– Kd6 7.Ke4! e5 7.– e6 8.Kd4!= 8.f:e5+ K:e5 9.Kd3 Kf4 10.Ke2 Kg3 11.Kf1 h6
11.– h5 12.Kg1! f4 13.Kf1! h4 14.Kg1! =; 11.– Kh2 12.Kf2!= 12.Kg1 h5 12.– f4 13.Kf1!= 13.Kf1!
13.Kh1? Kf2! ♣ 13.– Kh2 14.Kf2 Kh1 15.Kf1! 15.Kf3? Kg1! 16.Kg3 Kf1! ♣ 15.– h4 15.– f4 16.Kf2!
h4 17.Kf1!= 16.Kf2! Kh2 17.Kf1! 17.Kf3? Kg1! = 17.– Kg3 17.– f4 18.Kf2! Kh1 19.Kf1= 18.Kg1 h3
18.– f4 19.Kf1!= 19.g:h3 K:h3 20.Kf2 Kg4 21.Kg2 Kf4 22.Kf2 Ke4 23.Ke2 f4 24.Kf2 f3 25.Kf1!
Kf4 25.– Ke3 26.Ke1! f2+ 27.Kf1 Kf3 patt 26.Kf2 Kg4 27.Kf1 Kg3 28.Kg1 f2+ 29.Kf1! Kf3 patt

Ein mehrphasiges Bauernendspiel, das Weiß mit einem Minusbauern in allen Etappen des Kampfes erfolgreich hält: Von Manövern zwischen den Flügeln über die asymmetrische Behandlung der symmetrischen Formation bis zum Textbuchpatt am Ende.

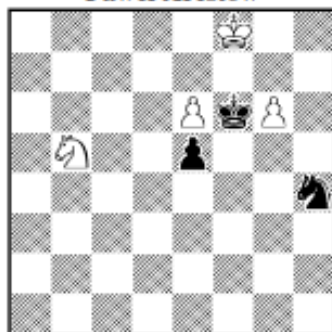
Spezialpreis: Nr. 5 Artikel „Allumwandlung im 6-Steiner“ von Martin Minski

1.f7+ Kh7 2.Ta2! 2.f8S+? Kh8 3.Sg6+ Kh7 4.Ta7+ Kh6= 2.– Db5+ 2.– Dh3 3.f8L!± (3.f8D? Dd3+
4.Tc2 D:c2+! 5.K:c2 patt; 3.f8T? Dd3+ 4.Tc2 Db3+ 5.Tb2 Dd3+ 6.Ka1 Da3+=; 3.f8S+? Kh8=) 3.Ka1
De5+ 4.Tb2 Dd4 4.– Dd6 5.f8L! (5.f8D? Da6+! 6.Kb1 Da1+! 7.K:a1 patt; 5.f8T? Da3+! =; 5.f8S+?
Kh8=); 4.– Da5+ 5.Kb1 Df5+ 6.Tc2 Db5+ 7.Kc1 De5 8.Th1+ (8.f8D? Db2+! 9.K:b2 patt) 8.– Kg7
9.Th7+! K:h7! 10.f8D±; 4.– Dc3 5.f8L! (5.f8T? Da3+! 6.Kb1 Dd3+ 7.Ka1 Da3+ 8.Ta2 Dc3+ 9.Tb2
Da3+=; 5.f8D? D:b2+! 6.K:b2 patt) 5.f8S+! 5.f8D? D:b2+! 6.K:b2 patt; 5.f8T? D:g1+=; 5.f8L??
D:g1+ ♣ 5.– Kh8 6.Th1+ Kg8 7.Sc6 Da4+ 8.Ta2 De4 9.Tg1+ Kf7 10.Sg5+ ±

Alle vier Umwandlungen eines einzelnen Bauern, präsentiert in einer bemerkenswerten Super-Miniatur in einem von diesem Komponisten verfassten thematischen Artikel mit demselben Titel.

1.-2. ehr. Erw. 19099

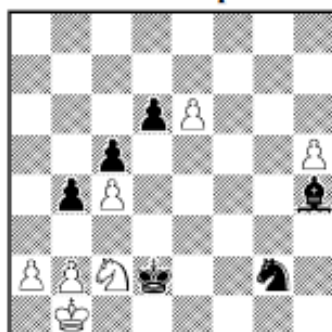
Peter Krug
Pawel Arestow



Gewinn

(4+3)

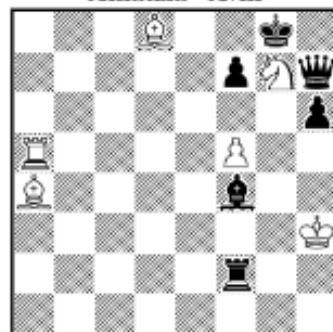
1.-2. ehr. Erw. 18840
Steffen Slumstrup Nielsen



Gewinn

(7+6)

3. ehr. Erw. 19165
Amatzia Avni



Remis

(6+6)

1.-2. ehr. Erw.: 19099 von Peter Krug & Pawel Arestow

1.g7 Sg6+ 2.Kg8 Se7+ 3.Kh8! 3.Kh7? K:e6 ZZ 4.Kh8 Kd7!= 3.- K:e6 4.Kh7! ZZ Kd7 5.Sa3! Ke6
5.- Kd6 6.Sc4+ Ke6 7.Sb6! ! e4 8.Sc8! e3 9.S:e7 e2 10.g8D+ ± 6.Sc2 Kd5 7.Sc3+ Ke4 8.Sc4 Kf4
9.Sa5! 9.Sb6 ? e4 10.Sc8 Sg8! 11.K:g8 e3= 9.- e4 10.Sc6 e3 11.S:e7 e2 12.Sg6+! Ke3 13.Sh4 e1D
13.- Kf2 14.Sg2! 14.Sg2+ ±

Eine atemberaubende Reise des weißen Springers um den Rand des Schachbretts, um die Umwandlung zu verhindern. Eine reizende Miniatur!

1.-2. ehr. Erw.: 18840 von Steffen Slumstrup Nielsen

1.Se1!! TT 1.h6? Sf4 2.h7 Sg6 X1 3.Se1 Lf6! 4.Sg2 Se7 5.Sf4 d5 6.c:d5 c4 7.d6? (Se2=) 7.- c3± 1.-
K:e1 1.- S:e1 2.h6± 2.h6 Sf4 3.h7 Sg6 X2 4.Kc2 4.a4?? b:a3 5.b:a3 Kd2 6.a4 d5± 4.- Lf6 4.- Ke2
5.a4± 5.a4 5.a3? Se7 6.a4 Sf5 7.Kc1 d5 8.c:d5 c4 9.a5 Lg5+ 10.Kc2 Lf6 11.a6 Sd4+= 5.- b:a3 6.b:a3
Se7 7.a4 7.Kd3? Kf2 8.a4 Kf3 9.a5 Sc6 10.Kd2 S:a5 11.e7 S:c4+ 12.Kd3 L:e7 13.h8D Se5+= 7.- d5
8.c:d5 S:d5 9.Kb3 9.a5?? c4± 9.- Se3 9.- Kd2 10.Kc4± 10.e7 c4+ 11.Ka2 L:e7 12.h8D±

Weißer Bauern stehen bereit, die Barrikaden auf dem gesamten Brett zu stürmen. Dennoch sollte die Priorität bei der Sicherheit des eigenen Königs liegen, wenn man mit der potentiellen Gegenoffensive der schwarzen Infanterie konfrontiert wird.

3. ehr. Erw.: 19165 von Amatzia Avni

1.Sh5 Th2+ 1.- f6 2.S:f6+ (2.Lb3+? Kf8 3.Le7+ D:e7 4.Ta8+ De8 5.T:e8+ K:e8 6.S:f6+ Ke7±) 2.-
Kh8 3.S:h7 h5 4.L:f6+ K:h7 5.Ta7+ Kh6 6.Lg5+! (6.Lg7+? Kg5 7.Lh6+ K:h6 8.Ta6+ Kh7 9.Ta7+
Kh8! (9.- Kg8? 10.Lb3+ Kf8 11.Ta2=) 10.Ta8+ Kg7±) 6.- K:g5 7.Tg7+ K:f5 8.Tg2=; 1.- Kf8 2.Lf6=
2.Kg4 T:h5 3.Lf6 Th4+! 3.- Dg6+! 4.f:g6 T:a5 5.Lb3!= (5.Le8 f:g6±); 3.- Ld6 4.K:h5=; 3.- Tg5+
4.K:f4= 4.K:h4 Lg5+ 5.Kh5! 5.L:g5 h:g5+ ± 5.- L:f6 6.Ta8+ Ld8! 6.- Kg7 7.Lc2= 7.Lc2! 7.T:d8+?
Kg7 8.Lc2 Kf6± 7.- Kg7 8.f6+ L:f6 9.L:h7=

Ein subtiler Kampf mit Schlagverzicht, um das königliche Paar zu dominieren.

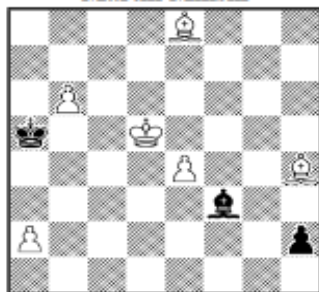
4. ehr. Erw.: 18648 von Jan Sprenger & Martin Minski

1.b7! L:e4+ 1.- h1D? 2.b8D L:e4+ 3.Kd4(Kc4)± 2.Kc4!! TT 2.Kc5? h1D 3.b8D (3.Ld8+?? Ka6
4.b8D Dg1+ 5.Kc4 Df1+ 6.Kd4 Dd3+ 7.Kc5 Dc3+ 8.Kd6 Dg3+ ±) 3.- Dg1+! 4.Kc4 Dg8+!! 5.Kd4
X2 (5.Kc3 Dg7+ 6.Kd2 Dd4+=) 5.- Dd5+ 6.Kc3 Dd3+ 7.Kf4 Df3+ 8.Kg5 Df5+= (9.Kh6 Dh7+ 10.Kg5
Df5+); 2.K:e4?? h1D+± 2.- L:b7 2.- Ld5+ 3.Kc5 h1D 4.b8D±; 2.- h1D 3.b8D Df1+ (3.- Dc1+
4.Kd4 Dd2+ 5.K:e4±) 4.Kd4 X1 Dd3+ 5.Ke5 Dd5+ 6.Kf6 Df5+ 7.Ke7 Dh7+ 8.Kd6 Dh6+ 9.Ke5±
3.Lb5! Kb6 3.- h1D 4.Ld8# Modellmatt 4.Lf2+ Ka5 5.Lg3! Kb6 5.- h1D 6.Lc7# Modellmatt 6.L:h2
Ld5+ 7.K:d5 K:b5 8.Lg1! Ka6 8.- Ka4 9.Lc5± 9.Kc6±

Das Highlight dieser Studie ist die frühe logische Auswahl (2.Kc4!!), nach der Weiß erfolgreich die Umwandlung verhindert, während der gegnerische König vom Erreichen der erschten Ecke abgehalten wird.

4. chr. Erw. 18648

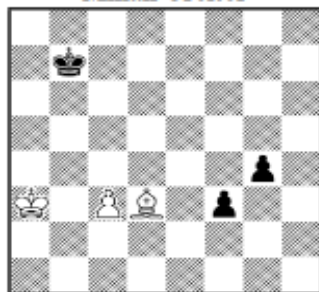
Jan Sprenger
Martin Minski



Remis (6+3)

Spez. chr. Erw. 18774

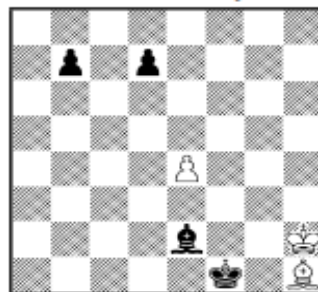
Mihail Croitor



Gewinn (3+3)

1. Lob 18710

Michal Hlinka
L'uboš Kekely



Remis (3+4)

Spez. chr. Erw.: 18774 von Mihail Croitor

1.Lf5 f2 2.Le4+! 2.Ld3? Kc6 3.Kb4 Kd5 4.Lf1 Ke4= 2.– Kc7 2.– Kb6 3.Lg2 Kc5 4.Kb3± 3.Lg2 Kd6 4.c4! 4.Kb4? Ke5 5.c4 Kf4 6.c5 Kg3= 4.– Kc5 5.Kb3 5.Lf1? g3 6.Kb3 Kd4 7.Kb4 Kc3= 5.– Kd4 6.Kb4 Ke5 6.– Ke3 7.c5 Ke2 8.c6 f1D 9.L:f1+ K:f1 10.c7 g3 11.c8D± 7.c5 Kf4 8.c6 Kg3 9.Lf1 Kh2 10.c7 g3 11.c8D g2 12.Dc4! Kg1 12.– g1D 13.Dh4# 13.Dg4 K:f1 14.Dd1#

Eine subtile Super-Miniatur mit einem gegenseitigen langen Rennen zur Umwandlung, das durch ein einzelnes Tempo entschieden wird, wonach sich ein bekanntes Mattbild ergibt.

1. Lob: 18710 von Michal Hlinka & L'uboš Kekely

1.e5 1.Lg2+? Kf2± z. B. 2.e5 Lf3 3.Lh3 Lc6 4.e6 d:e6 5.L:e6 b5± A) 1.– La6 1.– b6 2.Kg3!= 2.Lg2+ 2.Le4? Kf2! 3.Lf5 Lb5 4.e6 d5! 5.e7 d4 6.Kh3 Ke3 7.Lg6 d3 8.Kg3 d2± 2.– Kf2 3.Lh3 Lb5 4.e6 d:e6 4.– d5 5.Lg2= 5.L:e6 Lc6 5.– Le2 6.Ld7 Lf3 7.Lb5±; 5.– Lf1 6.Ld7= 6.Lc4 Lf3 6.– Ld7 7.Ld3! Ke3 (7.– Lg4 8.Lb5 Lf3 9.Kh3!)= 8.Lf1! (8.Lc4? Kd4!±) 8.– Lf5 9.Lb5= 7.Lb5 7.Ld3? Le2! 8.Lc2 b5± 7.– Lg2 8.La6! 8.La4(Ld7)? Lc6± 8.– b6 8.– b:a6= Modellpatt 9.Lb5= positional draw 9.Lc4? Lf1! 10.Lb3 b5±; 9.Ld3? Lf1 10.Lc2 b5± B) 1.– b5 2.Lg2+ Kf2 3.Lh3 b4 4.L:d7 b3 5.Lf5 b2 6.e6 Lg4 (6.– Lc4 7.e7=) 7.e7 L:f5 8.e8D b1D 9.Dg8! Lg6 10.Df8+=

Ein instruktives Läuferendspiel mit zusätzlicher künstlerischer Note von Patt und Switchback.

2. Lob: 18966 von Amatzia Avni & Martin Minski

1.Se7 1.T:h3? Kf2 2.Te3 K:e3± 1.– Kf2 2.Sf5 e2 3.Tf4+ Kg2 4.Kd2 e1D+ 4.– h2 5.K:c2= 5.K:e1 h2 6.Ke2! 6.Th4? Lf2+ ± 6.– h1D 7.Th4 Lh2 8.Se3+ Kg3 9.Sf5+ Kg2 10.Se3+ Kg1 11.b4! 11.b3? c5± ZZ 11.– c6 12.e5! 12.– L:e5 13.T:h1+ K:h1 14.Kf3 Kh2 15.Sf5 Lc3 16.Se7= 13.Te4 L:e5 14.Tc1+=

Die erfolgreiche Verteidigung ist hier davon abhängig, den weißen Turm auf die andere Seite des Schachbretts zu überführen, um den horizontalen Spieß des königlichen Paares zu ermöglichen. Das setzt die rechtzeitige Freimachung der langen Diagonale a1-h8 voraus, die der Turm für sein Manöver überschreiten muss.

Spezielles Lob: 19163 von David Gurgendize

1.Th7+ K:d6 2.Th6+ 2.T:a2? L:a2 3.T:h3 L:f2 4.Th2 Ld4+ 5.Kh7 Lf7 6.Kh6 Lc3± 2.– Ke5 3.T:a2 L:a2 4.T:h3 Kf4 5.Tg3 L:f2 6.Tg2 Ld4+ 7.Kh7 A) 7.– Lb1+ 8.Kh6 g4 9.T:g4+ K:g4 patt B) 7.– Ld5 8.T:g5 K:g5 patt

Chamäleon-Echo-Idealpatts.

2. Lob 18966

Amatzia Avni
Martin Minski



Remis (5+6)

Spezielles Lob 19163

David Gurgendize



Remis (5+6)

Yochanan Afek, Amsterdam, im Oktober 2023

Wir danken Yochanan Afek für seinen zügig erstellten Preisbericht. Einwände sind innerhalb der Dreimonatsfrist an Michael Roxlau (michael.roxlau@t-online.de) zu richten. Übersetzung aus dem Englischen durch Sarah Hornecker.